

SYSTEM CORAB PB

DACH PŁASKI - BALASTOWY.



25 lat firmy



Materiał systemu:
aluminium i stal nierdzewna

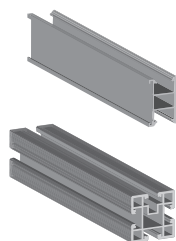
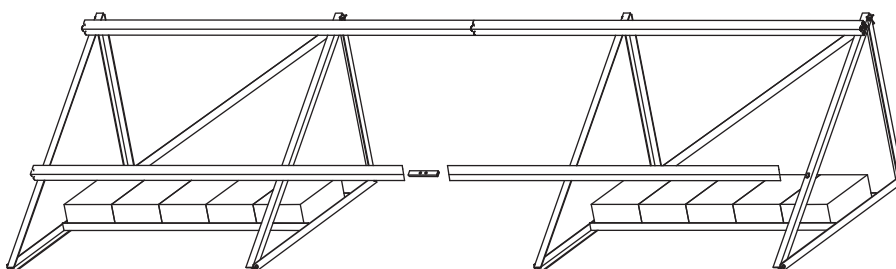
Szyna montażowa:
30 i 50 mm

Powierzchnia na dachu:
6,2 m²

Trójkątny wspornik o kącie:
15°, 25° i 35°

Masa balastowa:
56 kg/ 1 panel

Obciążenie (błoczki betonowe):
38 x 24 x 12 cm (25 kg)



Szyna montażowa SM-30x50 KLIK

Szyna montażowa ryflowana SM-50

Orientacja paneli: pionowa			Orientacja paneli: pozioma		
Kąt:	Indeks:	Waga systemu dla 1 kW:	Kąt:	Indeks:	Waga systemu dla 1 kW:
15°	XFS_PB017	19,15 kg	15°	XFS_PB018	33,87 kg
25°	XFS_PB027	20,66 kg	25°	XFS_PB028	35,36 kg
35°	XFS_PB037	22,16 kg	35°	XFS_PB038	36,86 kg
15°	XFS_PB011	37,60 kg	15°	XFS_PB012	44,11 kg
25°	XFS_PB021	39,12 kg	25°	XFS_PB022	45,62 kg
35°	XFS_PB031	40,61 kg	35°	XFS_PB032	47,12 kg